

Sammelbeschaffung 2013

**Zelte und Zeltzubehör in der Region
Bodensee-Oberschwaben und
darüber hinaus**



Idee war, durch eine Sammelbeschaffung

- **die Anzahl der Zelte im Landkreis und der Region zu erhöhen, so dass möglichst jede JF ein eigenes Zelt bekommt.**
- **Einen günstigen Preis zu erzielen**



Vorgehensweise:

- **Im Kreiszeltlager wurde mit Interessierten der Bestand angeschaut**
- **Anschl. Diskussion, welche Eigenschaften soll das neue Zelt haben**
- **Erarbeitung eines einheitlichen Konzeptes**



Ergebnis:

- **Fa. Lanco**
- **Modellreihe SG 300, 400, 500**
 - U.a. wegen der Höhe 2,85
 - 5,90 m breit, einhängbare Giebel
 - 3 Größenvarianten, Seiten aufrollbar
- **Verschiedene Optionen nach Liste**
 - Seiteneingang, Fenster, Zwischenwand,...

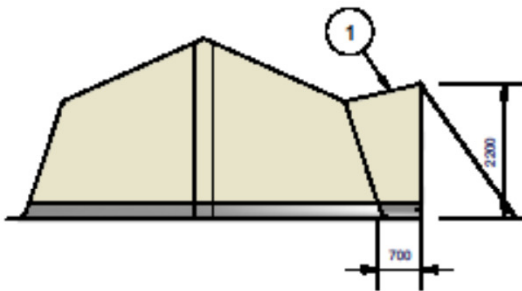


Sammelbeschaffung Zelte und Zeltzubehör

POS	STÜCK/ QUANT.	ART.-NR. / ITEM NO.	ARTIKEL / ITEM	DETAILS
1	1		SA Seiteneingang für SG 300 - SG 500	CP430 natur: Aufrollbarkeit in einem Feld mittig geteilt, umlaufendes Vordach, das am Zelt aufgerollt werden kann; mit 2 teleskopierbaren Aufstellstangen, 1 teleskopierbare Vordachspannstange, alle jeweils im Hohlraum, Abspannung mittels 2 Sturmlinien 4m mit Hering T-Profil 50cm
1	1		Special design side entrance for SG 300 - SG 500	CP 430 off-white: roll-up facility in one panel, centrally divided, circumferential canopy which can be rolled-up and fixed to the tent; with 2 telescopic poles, 1 telescopic canopy tension bar, all placed in hemsitching, tensioning with 2 guy ropes 4m and pegs 50cm T-profile

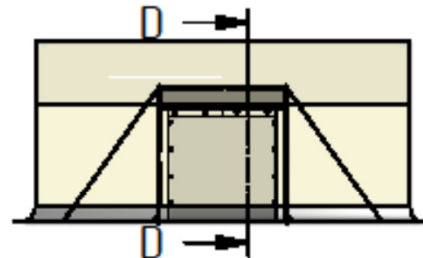
Vorderansicht / Front View

Vordach aufgestellt



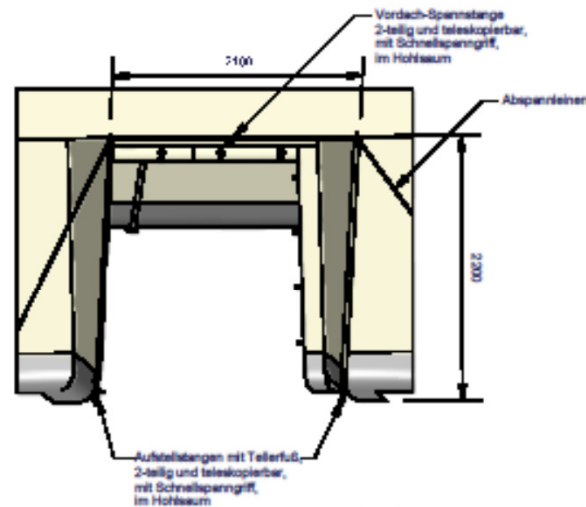
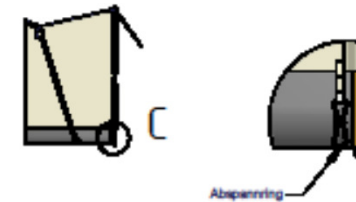
Ansicht rechts / Right View

Vordach aufgestellt

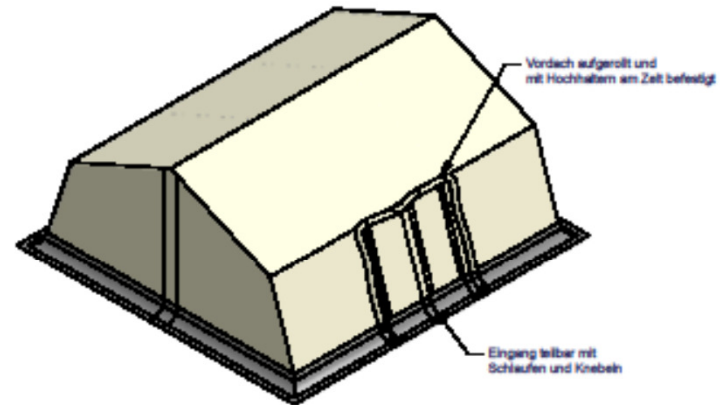


D-D

C (1 : 20)



Eingang geschlossen



Entwurf / Draft / Provisorio

Index	Änderungen	Datum	Name				



LANCO
Dr. Lange GmbH & Co. KG
Süde-Wisch 6
30625 Hannover

Tel: +49 (0) 511 9 56 67-0
Fax: +49 (0) 511 9 56 67-40
e-Mail: lenco@zelte.de
Internet: www.zelte.de

**Seiteneingang Kreisjugend-FW
Ravensburg**

SA SG 300- SG 500

gezeichnet: 17.04.2012 c.schneider geprüft:

1

M 1:100

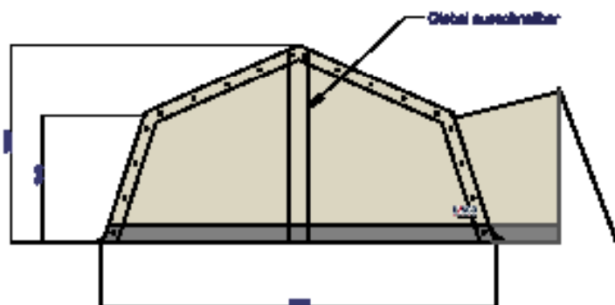
Wird durch Überprüfen (siehe) überlassen von LANCO

Wird durch Überprüfen (siehe) überlassen von LANCO

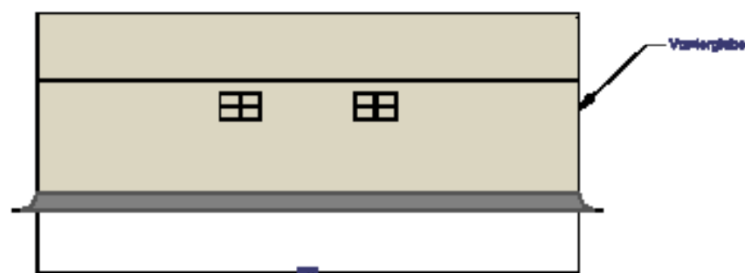
Sammelbeschaffung Zelte und Zeltzubehör

POS	STÜCKQUANT	ART.-NR./ITEM NO.	ARTIKEL/ITEM	DETAILS
1	1	2242298	SG 400 Komplettzelt rot/sch, mit Gerüst und Zubehör, Preisbeleg für Zelt rot, Zubehör laut Gerüst 20	Zeltrot mit 2-Polig Gerüst, 2. Eingang, 100% Vlies Innenverkleidung, 3 Felder im 2. + 3. Feld, 100% Vlies im 3. Feld außen, 1 ZA Aufstellzeit (1 Feld) im 2. Feld rechts, Befestigung SA KAPW Anschlagung mit 2 Schutzschlämmen Aufschlagungen, 1 Schutzschlämmen Befestigung, 4 Abspannösen 4 m mit 2-Haken 100cm
2	2	2242297	SG 400 + SG 800 Zubehörrot	Rot: 07820 rot

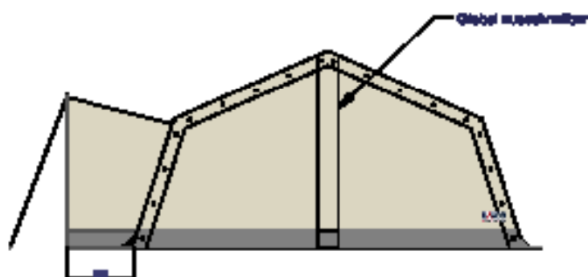
Vorderansicht / Front View



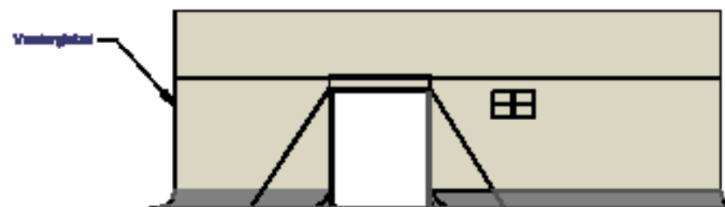
Ansicht links / Left View



Rückansicht / Rear View



Ansicht rechts / Right View



Entwurf / Draft / Provisorio

LANCO
 • tentech • Textech • Signtech

LANCO
 Dr. Langan Strahl & Co. KG
 Büro Willich 6
 20860 Hainover
 Tel: +49 (0) 41 41 8 20 27-0
 Fax: +49 (0) 41 41 8 20 27-10
 e-Mail: service@lanco.de
 Internet: www.lanco.de

SG 400	AN 2242298
Aluminiumgerüst 40mm	1
gr: 2.01.2012	Maßstab: 1:1000

Dieses ist ein Entwurfsentwurf. Änderungen sind jederzeit möglich. Die Zeichnung ist ohne Gewähr. Die Zeichnung ist ohne Haftung zu verwenden. Die Zeichnung ist ohne Haftung zu verwenden. Die Zeichnung ist ohne Haftung zu verwenden.

Sammelbeschaffung Zelte und Zeltzubehör



Sammelbeschaffung Zelte und Zeltzubehör



www.jugendfeuerwehr-bw.de

Michael Otto



Sammelbeschaffung Zelte und Zeltzubehör





[Produkte](#) > [Zelte](#) > [Zeltzubehör](#) > [Fußboden](#)

[Ser](#)

Fußboden

Suche:

- [szbare Zelte](#)
- [Inlungerüst 40 mm](#)
- [zelle](#)
- [Inlungerüst 84x48mm](#)
- [Zeltzubehör](#)**
- [Zelte](#)
- [Aminationssysteme](#)
- [- Colpro](#)
- [Zsboote](#)

Kunststoffboden Platte 60x60cm anthrazit



Verlegbare Bodenplatte aus Recycling-Kunststoff, 100% PE Regenerat, UV-stabil, Kälte- und Wärmeunempfindlich.
Farbe: Anthrazit
Maße: 50 x 50 x 5 cm
Gewicht: ca. 9 kg pro m²
Belastbarkeit: ca. 90 t_o pro m²

Preis: **7,44 EUR** inkl 19% MwSt

[Bestellung](#)

- [Seite drucken](#)
- [Zu Favoriten hinzufügen](#)
- [Seite versenden](#)
- [Warenkorb \(1\)](#)
- [Kontakt](#)
- [Sitemap](#)



[Oben](#)



Nachlass:

- **Fa. Lanco**
 - 12% auf den Listenpreis PL 2012
 - 2% bei Bezahlung innerhalb 10 Tagen
 - Frachtfrei (nur bei zentralen Abladestellen!!) sonst 80 – 150,00€
- **Zuschuss Landesjugendring**
 - Bis zu 30% (2012 gab es sogar 35%)



Abwicklung:

- **Einheitliches Bestellformular**
 - Mit Zeltvorlage
 - Option, alle Artikel des Kataloges zu diesen Konditionen
- **Bestellung gesammelt durch KJFW Landkreis Ravensburg, dann gemeinsame Weitergabe an Lanco**



Abwicklung:

- **Kontaktaufnahme durch Lanco mit jedem einzelnen Besteller u. Auftragsbestätigung**
- **Zentrale Auslieferung, Abholung des Materials durch die Besteller**
- **Jeder Besteller erhält eine eigene Rechnung**
- **Jeder Besteller selber für Zuschuss zuständig**



Mitwirkende 2012:

- **JF´s LK Ravensburg, Sigmaringen und Bodenseekreis**
- **DRK Isny**
- **Kreisjugendring Ravensburg**
- **Ministranten Kisslegg**



Fazit:

- **Sammelbestellungen lohnen sich**
- **2013 erneute Aktion**
- **2013 landesweite Aktion???**



Fragen???

Bei Interesse –

Michael.otto@jugendfeuerwehr-bw.de



Danke für die Aufmerksamkeit

